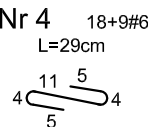
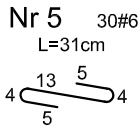
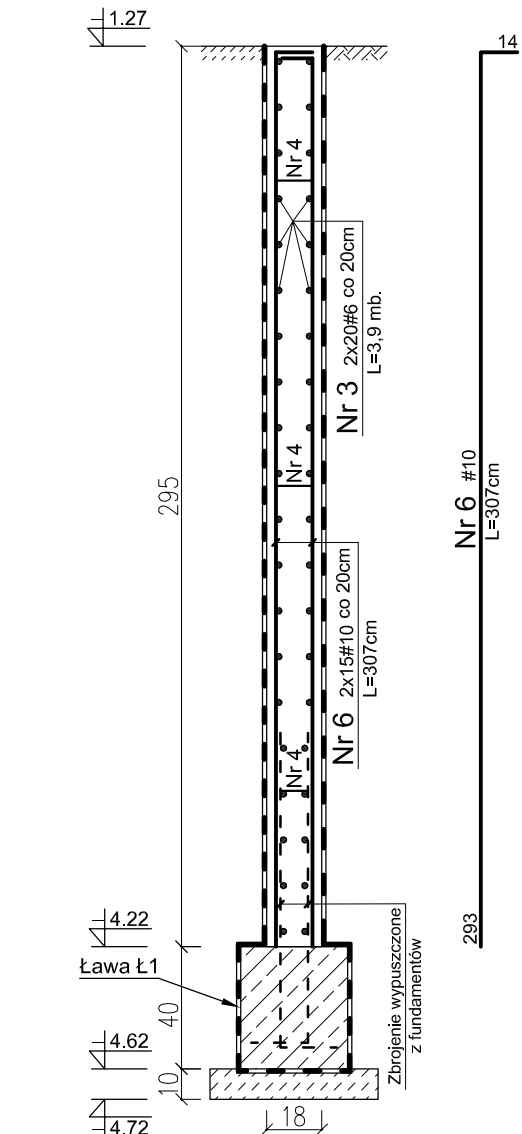
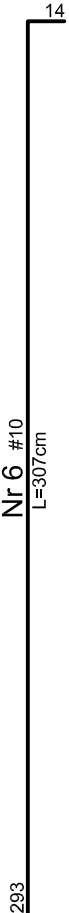
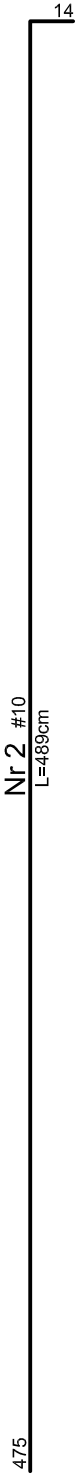
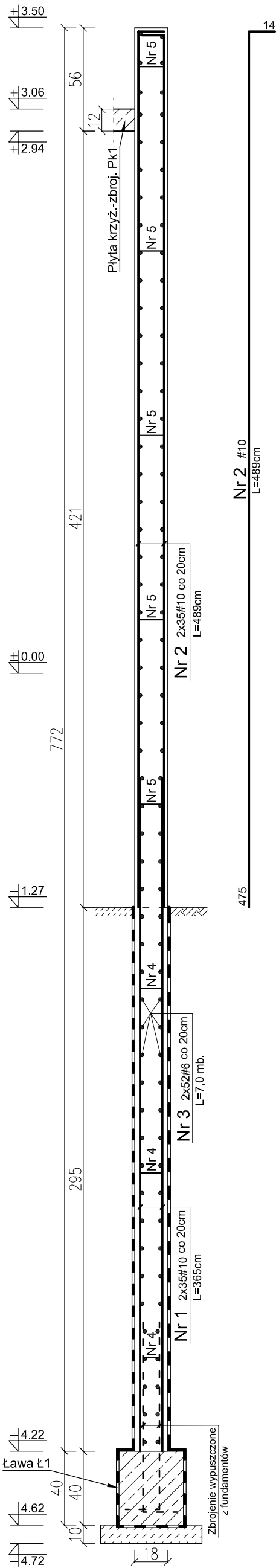



Ściana żelb. Śz2 -mb. 2,7
skala 1:25



Ściana żelb. Śz1 -mb. 6,6
skala 1:25





GLOBAL Albert Dragan
ul. Ponikwoda 28, 20–135 Lublin, ☎ +48 516 126 333
✉ instalatorzy@tlen.pl, www.globalprojekt.pl

**PRZEBUDOWA, NADBUDOWA I REMONT
BUDYNKU PROKURATURY
W LUBLINIE PRZY UL. OKOPOWEJ 2A**

INWESTOR: PROKURATURA REGIONALNA W LUBLINIE
UL. OKOPOWA 2A
20-950 LUBLIN

PROJEKT
ŚCIANA ŻELBETOWA Śz1, Śz2

SKALA: 1:25

NR RYS.: **K-3**

FUNKCJA	SPECJALNOŚĆ, IMIĘ I NAZWISKO	NR UPRAWNIENI	DATA	PODPIS
PROJEKTOWAŁ	mgr inż. Tadeusz Lato	240/LP/87	IX 2021	
SPRAWDZIŁ	mgr inż. Hanna Lato	1569/LP/91	IX 2021	
OPRACOWANIE CHRONIONE USTAWĄ O PRAWIE AUTORSKIM I PRAWACH POKREWNYCH (DZ.U. NR 24/94 POZ. 83 Z DNIA 4 LUTEGO 1994R.) Z POZNIEMISZNYMI ZMIANAMI				

- UWAGA!
1. BETON

2. STAL:

3. Otulina:

4. Wymiary:
- C20/25

AIIIIN (RB500W)

2cm / 3cm

centymetry